

# Openingstijden

## Openingstijden Speeltuin De Bloesem

**Maandag** van 12.00 uur tot 17.00 uur winter  
(**zomer** van 13.00 uur tot 18.00 uur)

**Dinsdag** van 12.00 uur tot 17.00 uur winter  
(**zomer** van 13.00 uur tot 18.00 uur)

**Woensdag** van 12.00 uur tot 17.00 uur winter  
(**zomer** van 13.00 uur tot 18.00 uur)

**Donderdag** van 12.00 uur tot 17.00 uur winter  
(**zomer** van 13.00 uur tot 18.00 uur)

**Vrijdag** van 12.00 uur tot 17.00 uur winter  
(**zomer** van 13.00 uur tot 18.00 uur)

**Zondag** van 12.00 uur tot 17.00 uur  
(**zowel winter als zomer**)

**Zaterdag** open van 12.00 uur tot 17.00 uur  
(**zowel winter als zomer**) door enthousiaste bezoekers  
anders zijn we **gesloten**.

Het **zomerseizoen start** gelijk met het omschakelen naar zomertijd, het **winterseizoen begint** bij het omschakelen naar de wintertijd.

En het **hele jaar** alle **schoolvakanties open** van  
maandag tot en met vrijdag van  
(**winter**) 12.00 uur tot 17.00 uur en (**zomer**) 13.00 uur tot 18.00 uur  
zondag het hele jaar door van 12.00 uur tot 17.00 uur



# Is de speeltuin dicht?

**U mag hem zelf openen!**

**Openingstijden Speeltuin De Bloesem mag open tussen:**

Maandag t/m vrijdag van **10.00 uur tot 18.00 uur**  
(winter **17.00 uur**)

Zaterdag en zondag van **12.00 uur tot 17.00 uur** hele jaar door.

Officiële feestdagen **eerste dag** is de speeltuin **gesloten**. **Zondags geen feestjes** i.v.m. burenen.

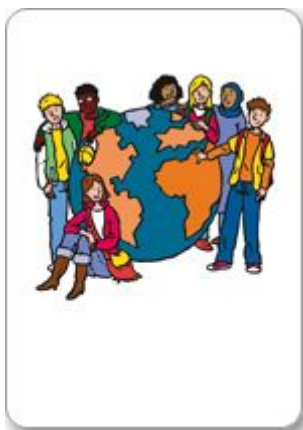
Sociaal makelaars Karlijn van den Dungen en Lies Vigh zijn niet altijd aanwezig in De Bloesem. Om toch te genieten van De Bloesem kunt u zelf de speeltuin openen en sluiten binnen bovenstaande openingstijden.

De sleutel krijgt u bij Rina Kelders op **Bloesemstraat 23**,  
wanneer u naam en telefoonnummer achterlaat.

**Wilt u er zeker van zijn dat Rina thuis is?**

**Schrijft u zich dan van te voren in.**

Dit kan in de agenda op het kantoor van de speeltuin. Lukt het toch niet om te komen, vergeet dan niet af te bellen bij **Rina: 030-2520485**.



❖ **U bent voor een aantal dingen verantwoordelijk als u De Bloesem opent**

- Het hek open zetten
- De speeltuin minstens 1 uur openhouden.
- De regels lezen en nastreven.
- De regels hangen op de muur aan de rechterkant wanneer u De Bloesem in loopt.
- Bezoekers zorgen samen voor een fijn speelklimaat.
- Spreek kinderen en volwassenen dan ook aan als regels worden overtreden.
- **Voorkomen van overlast.**

Help overlast voor burens voorkomen: Laat geen muziek van draagbare installaties/telefoons afspelen en spreek ouders aan wanneer kinderen constant schreeuwen. Op zondag zijn feestjes in de speeltuin niet toegestaan.

- **Overdragen of afsluiten**

Wilt u naar huis en zijn er andere bezoekers die blijven spelen? Geef dan de sleutel door aan een volwassene. Draag de informatie over en vraag hem/haar naam en telefoonnummer op de betreffende dag in te vullen in de agenda op het kantoor. Is het sluitingstijd? Loop dan een rondje door de speeltuin en vraag medebezoekers samen op te ruimen. Sluit het hek en breng de sleutel weer terug naar Rina.

- **De binnenruimte**

We maken alleen gebruik van de voorste helft van de binnenruimte. De achterste helft van de binnenruimte is van de peuterspeelzaal en is verboden toegang.

- **Ruilsysteem fiets, sport en spel materiaal**

Je kunt een fiets, sport en spel materiaal gebruiken in ruil voor iets waardevols van jou. Op het bureau in het kantoortje staat een blauwe bak en daar doe jij bv je fietssleutel in. Wanneer je klaar bent met spelen, dan het materiaal terugbrengen, je krijgt dan je sleutel terug.

- **Dank voor uw participatie in de wijk!**

Meer info? Mail of bel Lies of Karlijn [liesvigh@vooruitrecht.nl](mailto:liesvigh@vooruitrecht.nl)  
[karlijnvandendingen@vooruitrecht.nl](mailto:karlijnvandendingen@vooruitrecht.nl) of 06-4156336

